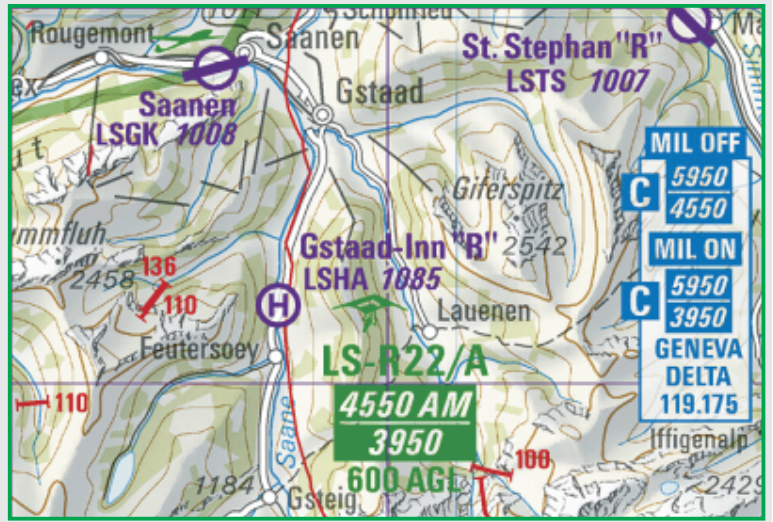
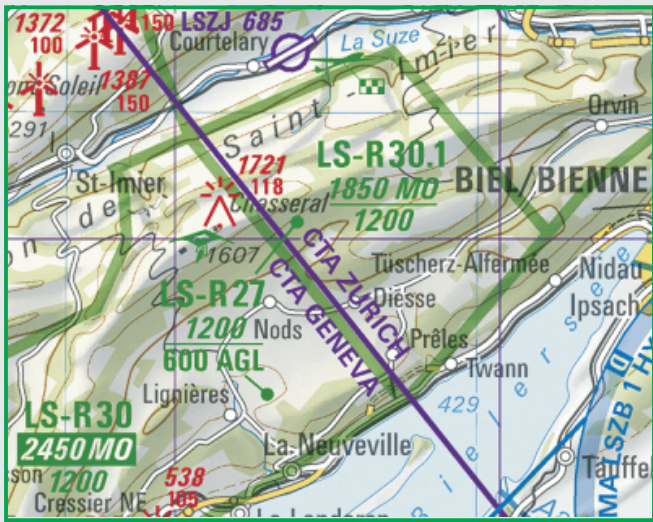


Luftraum Aufteilung

(Segelflug versus Militär)



inaktiv
1. November bis

Segelflug - Zone aktiv
1. März bis 31. Oktober
Sunrise bis Sunset

Luftraum "C"
5'950m

5'950m ü. Meer

Luftraum "C"
Mil on

4'550m ü. Meer

Mo - Fr 0730-1205 + 1315-1705

LS-R22 / A
4550 AM
3950
600 AGL

Luftraum "E"
Mil off = 4'550m
Mil on = 3'950m

3'950m ü. Meer

Jura
3'050m ü. Meer

Luftraum "G"
bis maximal 600m über Grund

LS-R22
3950
600 AGL

Wispile

Gstaad

LS-R30 2450 MO
LS-R30.1 1850 MO
LS-R27